

# Emissionstest med KCR box

## Testets utformning:

Först kördes ett NDES enl 70/220/EG med en standard bil. Därefter monterades KCR's effektbox och ett accelerationstest utfördes för att säkerställa funktionen. Med KCR boxen monterad kördes ett NDES enl 70/220/EG. Slutligen avlägsnades KCR boxen och en tredje körcykel kördes och mättes. NDES = New European Driving Cycle

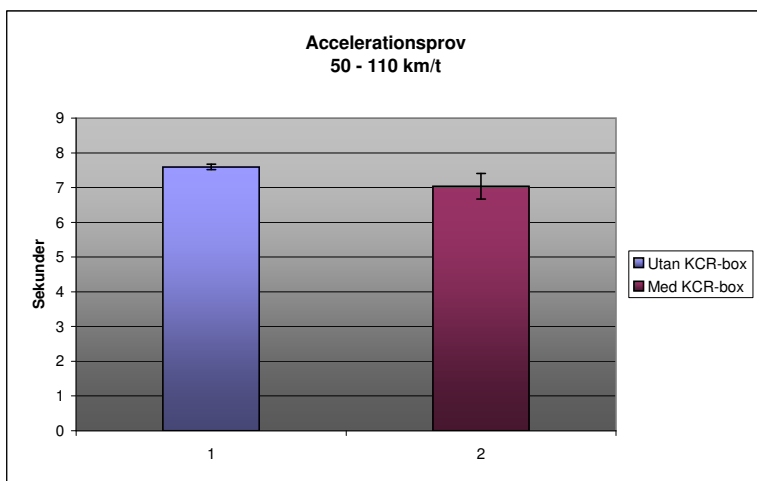
Fordon BMW 530d 2004, Miljöklass 2005  
Växellåda Automat  
KCR box 318G3+41G3  
Mätningarna och testerna är utförda av AVL MTC i Haninge, Stockholm

## Accelerationsprov 50 - 110 km/t

Utan KCR box	Med KCR box
7,56	7,51
7,55	7,2
7,59	6,67
7,74	7,18
7,53	6,64
7,594	7,04
0,084439327	0,37516663

## Sammanfattning

Utan KCR-box 7,594  
Med KCR-box 7,04  
Bilen kördes på driven på automatlådan. Vid fullgas så växlade lådan ner.  
Större standardavvikelse med KCR box pga hjulen slirade på effekttrullen.  
Med KCR box går det ca 10% fortare.

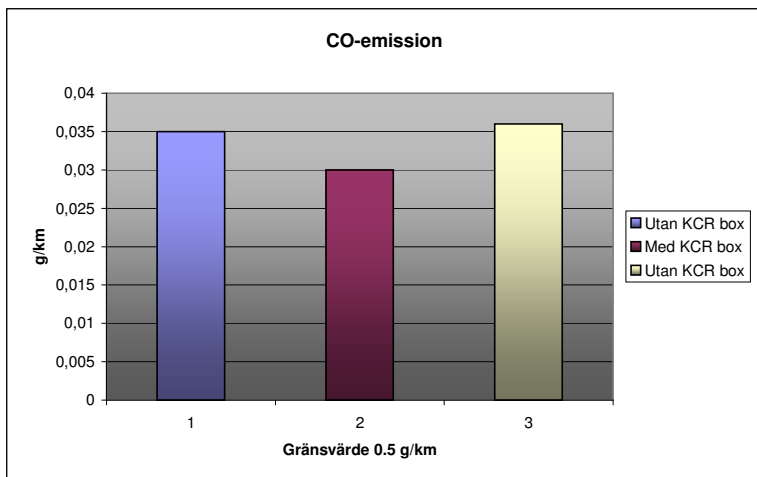


## Mätresultat: 70/220/EG

### NEDC - New European Driving Cycle

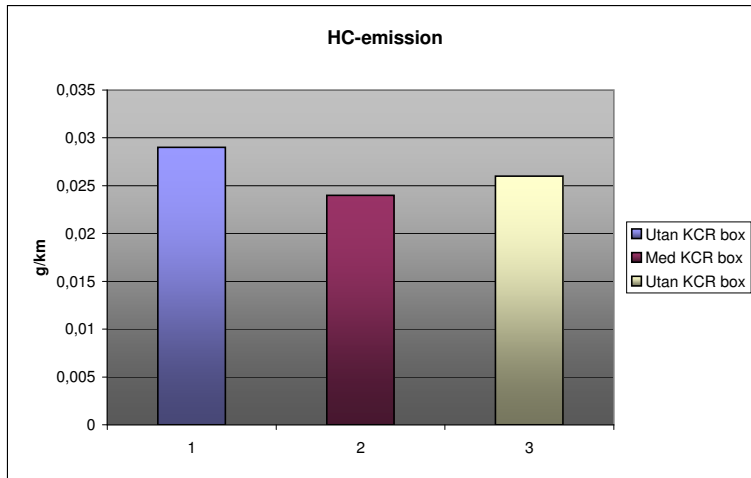
## CO-emission (g/km) - Gränsvärde 0,5 g/km

Utan KCR box	0,035	
Med KCR box	0,03	
Utan KCR box		0,036



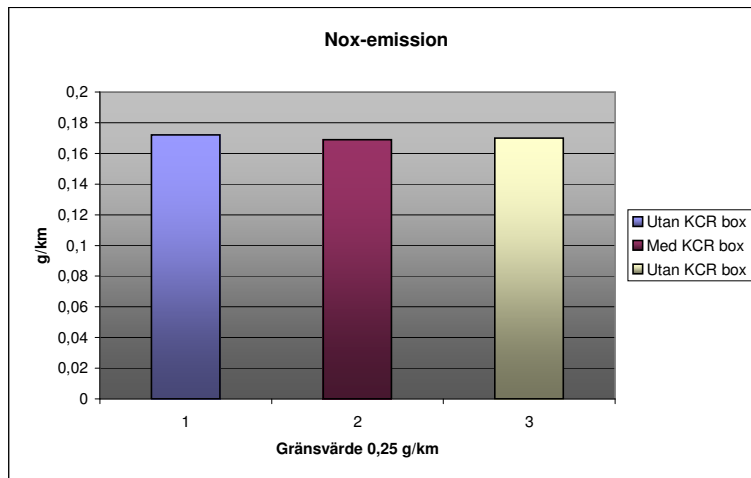
### HC-emission (g/km)

Utan KCR box 0,029  
Med KCR box 0,024  
Utan KCR box 0,026



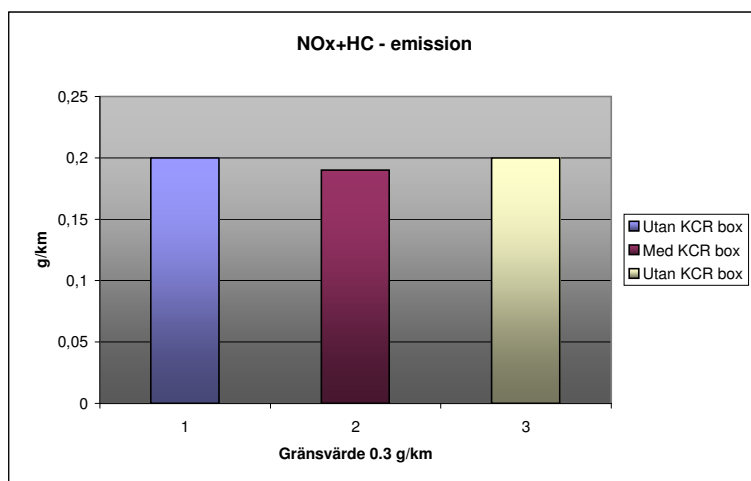
### NOx-emission (g/km) - Gränsvärde 0,25 g/km

Utan KCR box 0,172  
Med KCR box 0,169  
Utan KCR box 0,17



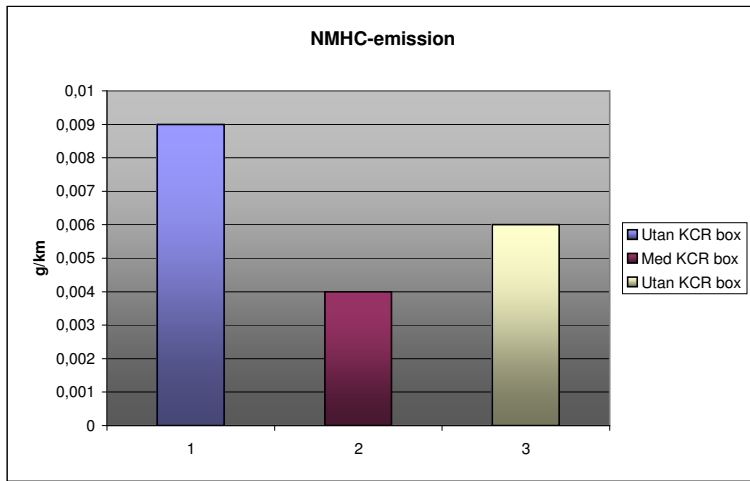
### NOx+HC-emission (g/km) - Gränsvärde 0,3 g/km

Utan KCR box 0,2  
Med KCR box 0,19  
Utan KCR box 0,2



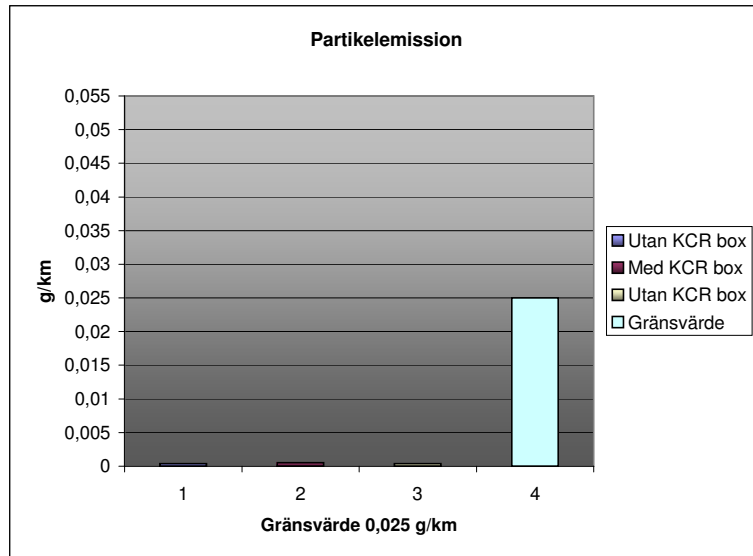
**NMHC-emission (g/km)**

Utan KCR box 0,009  
Med KCR box 0,004  
Utan KCR box 0,006



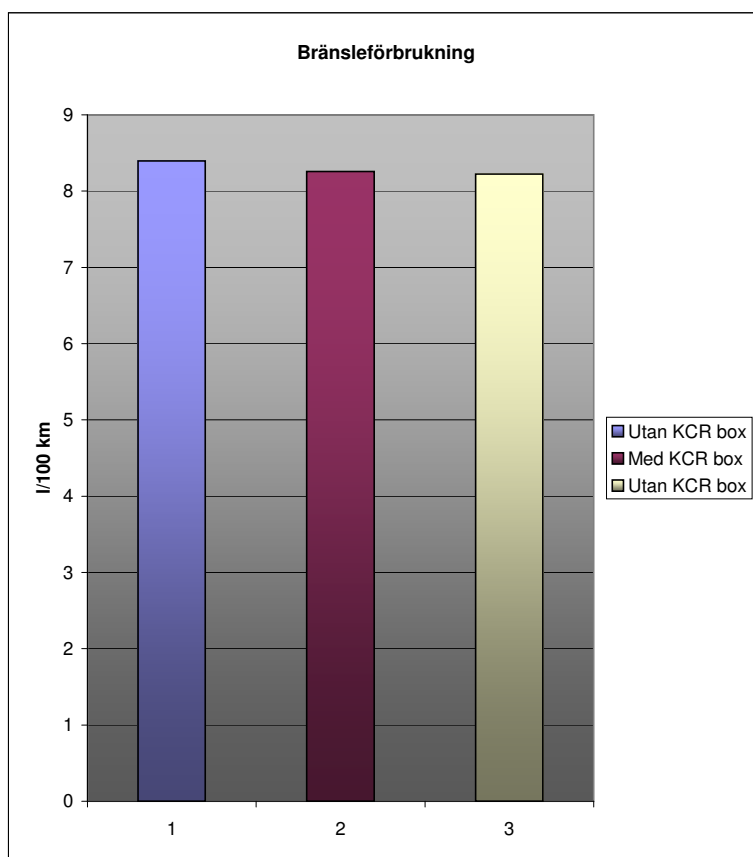
**Partikelemission (g/km) - Gränsvärde 0,025 g/km**

Utan KCR box 0,0004  
Med KCR box 0,0005  
Utan KCR box 0,0004  
Gränsvärde 0,025



**Bränsleförbrukning (l/100 km)**

Utan KCR box 8,395  
Med KCR box 8,257  
Utan KCR box 8,222



**CO2 - Utsläpp (g/km)**

Utan KCR Box

222

Med KCR box

218

Utan KCR Box

217

