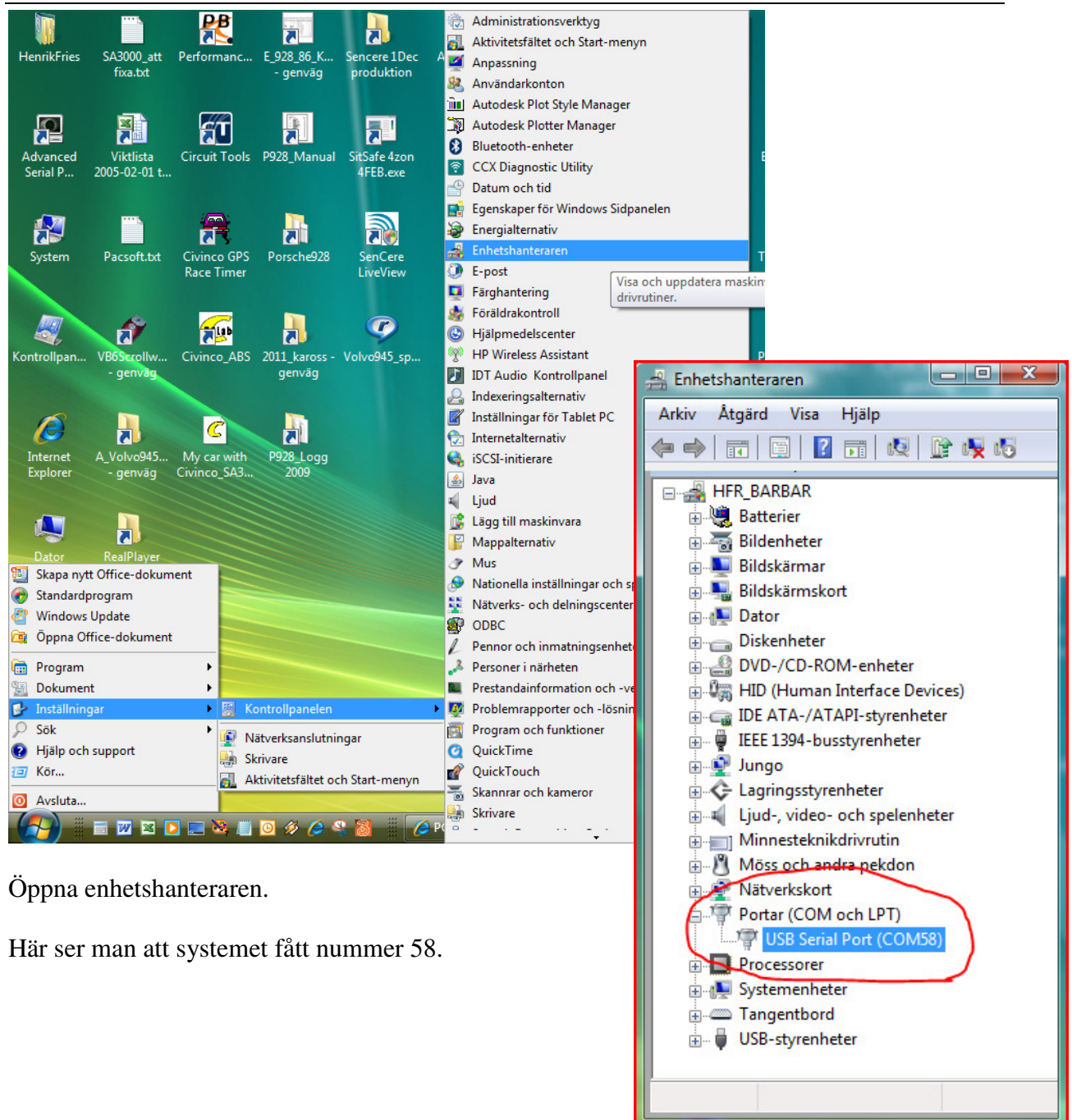




## ÄNDRA COM-PORTSNUMMER

Civincos PC-program BCLab / SALab kräver att man har COM-portsnummer under 16. Man tilldelas automatiskt ett nummer när man installerar drivrutinen första gången. Om man tidigare har installerat många andra tillbehör som använder USB-sladd, så kan det vara så att man får ett för högt nummer, och då måste man gå in i Windows inställningar och ändra detta.

### KOLLA VAD DU HAR FÖR COM-NUMMER I ENHETSHANTERAREN:



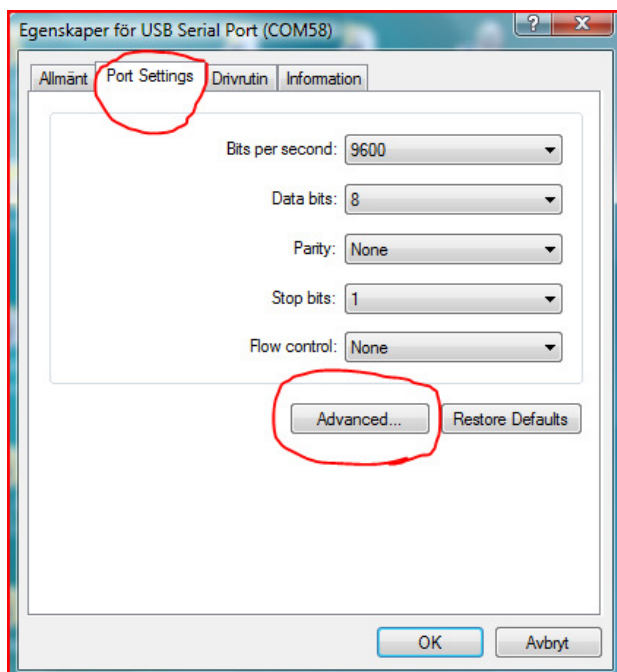
Öppna enhetshanteraren.

Här ser man att systemet fått nummer 58.

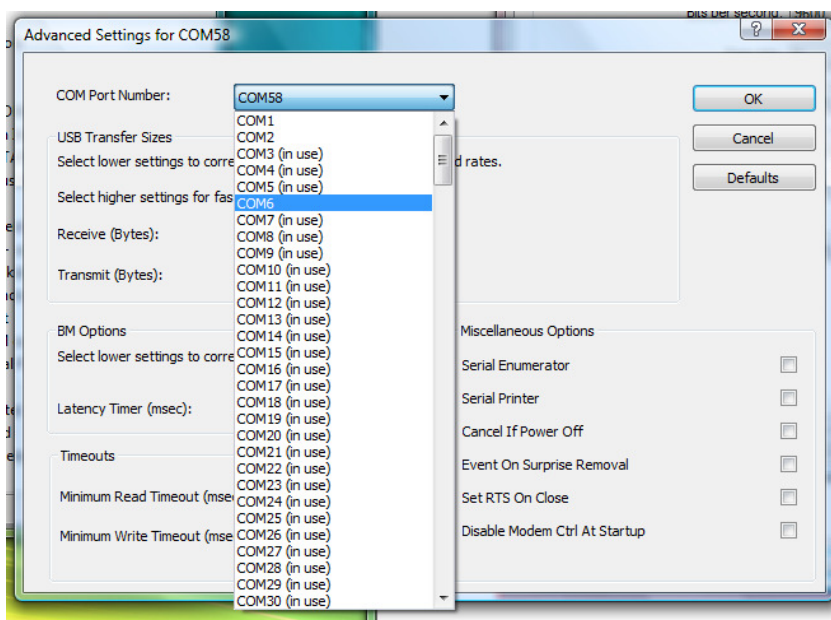


## ÄNDRA COM NUMMER

Dubbelklicka först på USB Serial Port (COM58) (i bilden ovan) för att få upp egenskaper.



Klicka sedan på fliken "Port Settings" där du hittar en knapp "Advanced" som du ska klicka på.



Då får du upp ett nytt fönster där du kan ställa in vilket COM-nummer du vill ha istället. Det viktiga är att du väljer ett nummer lägre än 16, och det gör inget att du väljer ett som det redan står "In Use" på. Avsluta med att klicka OK.

Se till att starta om BC-Lab, och ryck ur USB-sladd och sätt i igen.